

UWAGA:
Wykonawca przed rozpoczęciem robót musi uzgodnić dokładnie kolorystykę elewacji z Wojewódzkim Konserwatorem Zabytków we Wrocławiu. Przed ostatecznym jej zrealizowaniem należy wykonać próbki kolorystyczne 2x2m na elewacji miejsc charakterystycznych w celu uzgodnienia przyjętych rozwiązań z Wojewódzkim Konserwatorem Zabytków.

- 1
- 2
- 3

- KOLOR NCS NR S1015-Y30R
- RAL 7001
- RAL 7047

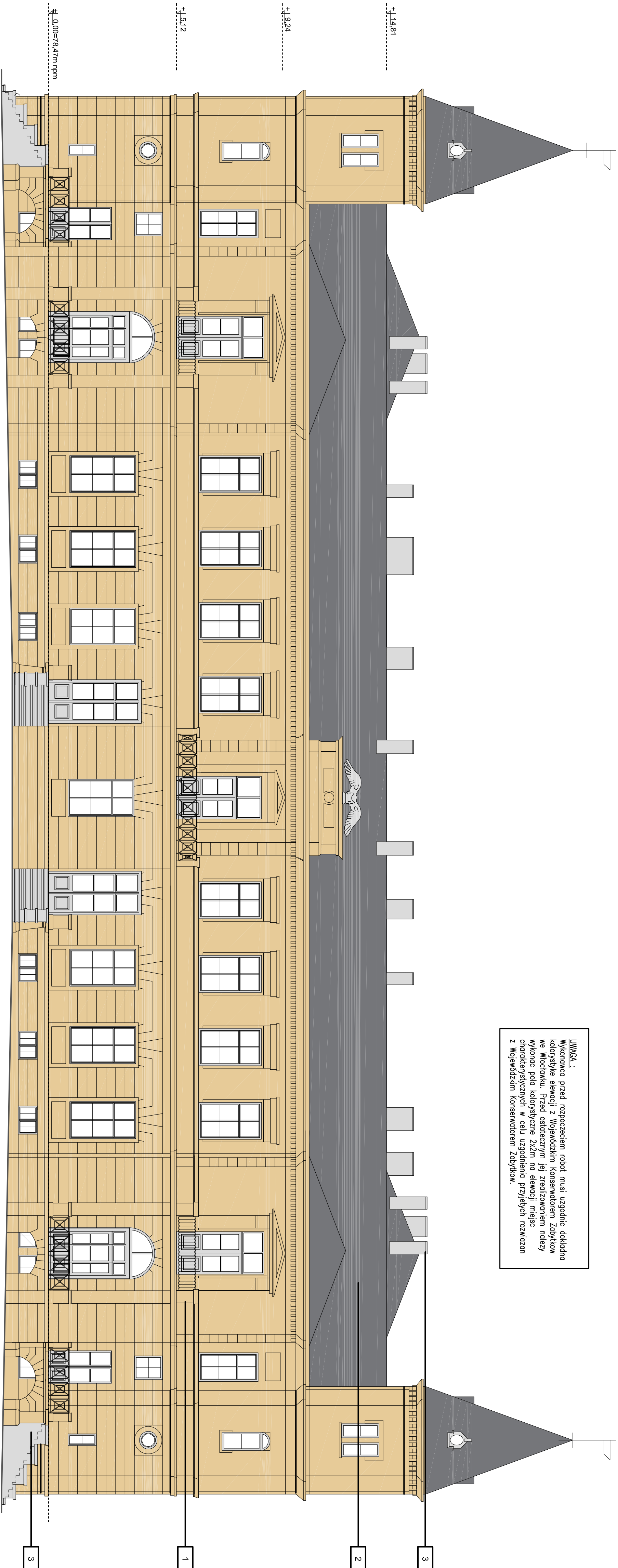
Matałowane balustrady i poręcze kolor RAL 9005


Stołarka okienna, drewniana, kolor zewn. RAL 7047

Obrobki blacharskie, rury spustowe, rynnę należy wykonać z blachy tytanowo-cynkowej, patynowanej, kolor RAL 7001

UWAGI

1. Wszystkie roboty należy wykonać zgodnie z Polskimi Normami, Warunkami technicznymi wykonania i odbioru robót, budowlano-montażowych opracowanymi przez Instytut Techniki Budowlanej oraz zasadami wiedzy i sztuki budowlanej.
Poziomy posadzki należy zweryfikować i precyzyjnie wyłożyć geodezyjnie na etapie wykonawczym. Odczyty od projektu należy konsultować z projektantem.
Wszelkie elementy ruchome, elementy wyposażenia, w szczególności elementy stolarki i słusarki okiennej i drzwiowej, szkle, fasad, okładzin elewacyjnych, balustrad, poręczy i pochwyty, odbijników wewnętrznych i innych należy zamontować i wykonać / montować na podstawie zweryfikowanych obmiarów rzeczywistych wykonanych na obiekcie.
2. Wszelkie elementy konstrukcyjne należy przyjmować według pozycji opisanych na schematach lokalizacyjnych w dokumentacji – część konstrukcyjna (konstrukcja – projekt wykonawczy).
3. Projekt WYKONAWCZY należy rozprydować łącznie z projektem branżowym.
4. Projekt WYKONAWCZY rozprydować łącznie z projektem branżowym.
5. Wszelkie zmiany w stosunku do projektu wykonawczego mogą być wykonane przez udział alternatywnych produktów, nie gorszych jakościowo niż zaplanowane po uzgodnieniu rozstrzygnięcia technicznego i jego zaakceptowaniu przez projektanta.
6. Wszelkie prace przy elementach zabytkowych w obiekcie należy wykonać zgodnie z opracowaniem Badania architektoniczne tzw. Nowego Pałacu i Starego Dworu z Zespołu Pałacowo-Parkowo-Folwarczno w Wiercu, Toruń, 2016r. E. Białeżyński.
7. Wszelkie prace przy statorce okiennej należy wykonać zgodnie z opracowaniem Ekspertyzy stolarki okiennej wraz z projektem nowej Toruń, grudzień 2014. E. Białeżyński.
8. Prace przy statorce drzwiowej i okiennej należy wykonać bez ingerencji w istniejące wielkości otworów z wyjątkiem korygowacji pamiętnych, gdzie projektuje się zmniejszenie niektórych otworów okiennych. Wszelkie zmiany istniejących wielkości otworów należy konsultować z projektantem.
9. Oceny stanu technicznego detali architektonicznego należy wykonać bezpośrednio przed rozpoczęciem prac.
10. Półki kolory należy wykonać na elewacji na płaszczyźnie 2x2m, a następnie skonsultować je z konserwatorem.
11. Wszelkie rynnę, rury spustowe, wszelkie opierzenia obecnie w zróżnicowany stanie technicznym, także i bardzo złym, przewiduje się do wymiany na nowe.



 GPT Pracownia Architektoniczna S.C.		GPT PRACOWNIA ARCHYTEKTONICZNA S.C. ul. Pamiętkowa 2/37 61-512 Poznań tel./fax 661 224 61 20 biuro@gpt.pl	
NAMER UMOWY:	Bertraz ARCHITEKTURA	Słodun: WYKONAWCZY	
INWESTOR:	Kujawsko-Pomorski Impresaryjny Teatr Muzyczny, ul. Żeglarska 8 87-100 Toruń		
NAMIA INWESTYTORA:	Remont i przebudowa do zmodernizacji istniejącego Zespołu Pałacowo - Parkowego w miejscowości Wiercie koło Wiercia wraz z infrastrukturą zewnętrzną i zagospodarowaniem terenu Parku. * dz. Nr 104/12 obr. 0027 - Wiercie		
LOKALIZACJA INWESTYCJI:	ul. Parkowa 39, 87-880 Wiercie		
PROJEKTANT:	mgr inż. arch. Grzegorz Pociąg	mgr inż. WP-OK/OK/10/2007	
OPRACOWYNIKI:	mgr inż. arch. Monika Weber	mgr inż. WP-OK/OK/10/2007	PODPIS
SPRACOWYNIKI:	mgr inż. arch. Tomasz Białeżyński	mgr inż. WP-OK/OK/10/2007	
TRZĘCIE PRZEMIAN:	ELEWACJA ZACHODNIA PAŁACU-KOLORYSTYKA		
DATA ROZPOCZĘCIA PROJEKTU:	DATA	DATA	SKALA
OSTATNIA MODYFIKACJA:	01.2017	AT2	1:100
Uwaga: Projekt architektoniczny Rozprawy łącznie z Projektami Branżowymi © Należy go traktować jako dokumentację projektową. Projektowanie lub wykonywanie nieopisane z przeznaczeniem bez zgody właściciela dokumentacji zabronione.			